

## INFORMACE

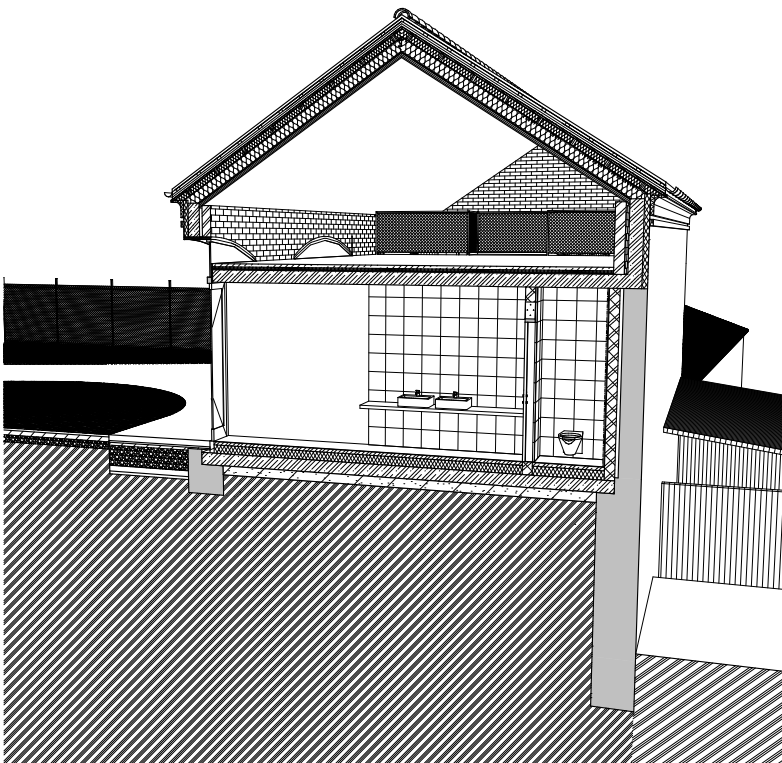
- SAMOSTATNĚ JSOU ŘEŠENY DÍLČÍ PROJEKTY PROFESÍ A SPECIALIZACÍ.
- V PŘÍPADĚ NEJASNOSTÍ MEZI STAVEBNÍ ČÁSTÍ PROJEKTU A PROJEKTU POŽÁRNĚ BEZPEČNOSTNÍHO ŘEŠENÍ JE P8R VŽDY PRIORITYNÍ
- PŘI REALIZACI JAKÉKOLI DÍLČÍ ČÁSTI OBJEKTU JE NUTNÉ POUŽÍVAT KOMPLETNÍ DOKUMENTACI VČETNĚ VŠECH PŘÍLOH!
- VÝKRESOVÁ DOKUMENTACE JE ZPRACOVÁNA V ROZSAHU PRO PROVEDENÍ STAVBY.
- PODROBNOSTI K BAREVNOSTI PLOCH SE UPŘESNÍ PŘED POČÁTKEM VÝSTAVBY DLE POŽADAVKŮ INVESTORA A DOTČENÝCH ORGÁNŮ
- 3D SCHÉMATA MAJÍ POUZE ILUSTRATIVNÍ CHARAKTER PRO LEPŠÍ ORIENTACI, NĚKTERÉ DETAILS A BARVY NEMUSÍ ODPOVÍDAT SKUTEČNOSTI
- DALŠÍ POTŘEBNÉ INFORMACE - VIZ ČÁST DOKUMENTACE D1 VČETNĚ VÝPISU PRVKŮ

## SKLADBY SENDVIČOVÝCH KONSTRUKCÍ

OZNAČENÍ	NÁZEV
Sv	SENDVIČOVÉ KONSTRUKCE - VODOROVNÉ PODLAHY, STROPY, PODHLEDY,...
Ss	SENDVIČOVÉ KONSTRUKCE - ŠIKMÉ STRECHY,...
Ss	SENDVIČOVÉ KONSTRUKCE - SVISLÉ SOKLOVÉ ZDIVO, STĚNY,...

VIZ TEXTOVÁ ČÁST DOKUMENTACE - SKLADBY VRSTEV

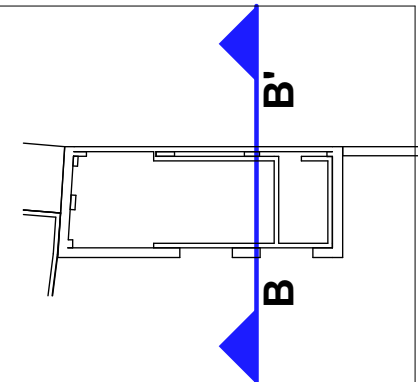
## 3D SCHÉMA ŘEZU B-B'



## LEGENDA MATERIÁLŮ

OZNAČENÍ	NÁZEV
	STÁVAJÍCÍ KONSTRUKCE
	CIHELNÉ ZDIVO
	PÓROBET. PŘÍČKOVKA - 599/150/249 - $f_k=2,04$ N/mm <sup>2</sup> , $\lambda_w=0,125$ W/K.m, $R_w=41$ dB; EI 180 DP1 A1; TENKOVRSŤVÁ MALTA
	PÓROBET. PŘÍČKOVKA - 599/100/249 - $f_k=2,04$ N/mm <sup>2</sup> , $\lambda_w=0,125$ W/K.m, $R_w=37$ dB; EI 120 DP1 A1; TENKOVRSŤVÁ MALTA
	PÓROBET. TVÁRNICE - 599/300/249 - $f_k=2,04$ N/mm <sup>2</sup> , $\lambda_w=0,125$ W/K.m, $R_w=47$ dB; REI 180 DP1 A1; TENKOVRSŤVÁ MALTA
	BETON PROSTÝ
	MONOLIT S PEVNOSTÍ DO C16/20
	BETON PROSTÝ
	MONOLIT S PEVNOSTÍ C16/20 A VÝŠE
	ŽELEZOBETON
	MONOLIT S PEVNOSTÍ C20/25 A VÝŠE
	ŽELEZOBETON
	MONTOVANÝ (PANELY, PŘEKLADY,...)
	PROPUSTNÝ ZÁSYP
	KACÍREK - PRANÉ OBLÉ KAMENIVO FRAKCE 16/32
	PROPUSTNÝ ZÁSYP - ŠTĚRKOPÍSEK
	FRAKCE - VIZ SKLADBA VRSTEV, ZHUTNĚNO
	PROPUSTNÝ ZÁSYP - DRCENÉ KAMENIVO
	FRAKCE - VIZ SKLADBA VRSTEV, ZHUTNĚNO
	ZÁSYP PŮVODNÍ ZEMINOU
	HUTNĚNO PO VRSTVÁCH 200mm
	MALTOVÉ NEBO PÍSCITĚ LOŽE
	VIZ SKALDPA VRSTEV
	ROSTLÝ
	TERĚN
	SÁDROKARTONOVÉ DESKY KNAUF
	VIZ SKLADBA VRSTEV
	OBKLADOVÝ MATERIÁL - KERAMICKÁ DLAŽBA, OBKLAD, KRYTINA,...
	VIZ SKLADBA VRSTEV, LEGENDA PLOVRCHŮ
	TEPELNÁ IZOLACE VODĚODOLNÁ
	VIZ SKLADBA VRSTEV
	TEPELNÁ IZOLACE MĚKKÁ
	VIZ SKLADBA VRSTEV
	TEPELNÁ IZOLACE FASÁDNÍ
	VIZ SKLADBA VRSTEV
	TEPELNÁ IZOLACE TUHÁ
	VIZ SKLADBA VRSTEV
	ZVUKOVÁ IZOLACE
	VIZ SKLADBA VRSTEV
	HYDROIZOLACE
	VIZ SKLADBA VRSTEV
	POJISTNÁ IZOLACE - DIFÚZNÍ FOLIE
	VIZ SKLADBA VRSTEV
	PAROZÁBRANA
	VIZ SKLADBA VRSTEV
	POJISTNÁ NOPOVÁ FÓLIE
	NOPY 8 mm

## SCHÉMA 1: 500



±0,000 = cca +283,60

HLAVNÍ PROJEKTANT Ing. JIŘÍ ŠŤASTNÝ	MÍSTO STAVBY K.Ú. BLANSKO - P.Č. ST. 35/6, 31/1 BLANSKO, ZÁMEK 1, OKRES BLANSKO	ING. JIŘÍ ŠŤASTNÝ		
VYPRACOVAL Ing. JIŘÍ ŠŤASTNÝ	STAVEBNÍK/INVESTOR MĚSTO BLANSKO A MUZEUM BLANENSKA	PROJEKČNÍ A INŽENÝRSKÁ ČINNOST		
ODPOVĚDNÝ PROJEKTANT Ing. JIŘÍ ŠŤASTNÝ-ČKAIT 1007064	ZÁSTUPCE INVESTORA Ing. JIŘÍ CRHA - STAROSTA	DATUM 14.04.2025	STUPEŇ DPS	FORMÁT 4x A4
NÁZEV DÍLA SO 02 - DEPOZITÁŘ MĚŘICÍ TECHNIKY	ZAKÁZKOVÉ Č. 2503	DIGITÁLNÍ ZPRACOVÁNÍ ARCHICAD 28		
NÁZEV VÝKRESU D.1.1.3.3. VÝKRESOVÁ ČÁST (NOVÝ STAV) ŘEZ B-B' (NOVÝ STAV)	PARÉ	MĚŘITKO 1:50	ČÍSLO VÝKRESU D.1.1.3.3.5	